



## TESTPROZEDUR

Es ist wichtig, die Gebrauchsanweisung sorgfältig zu lesen und die Schritte in der richtigen Reihenfolge zu befolgen. Die Vorbereitung vor jedem Test dauert etwa 15 Minuten, und die Ergebnisse können nach 30 Minuten vorliegen.

Testprozedur	Vorarbeit	Probensammeln	Probenbearbeitung	Probentest
Kapitel	I	II	III	IV

### I Vorarbeit

- Bitte verwenden Sie das Testkit bei Raumtemperatur (15°C-30°C). Wenn das Testkit zuvor an einem kühlen Ort (Temperatur unter 15°C) gelagert wurde, bitte vor dem Test 30 Minuten lang bei 15-30°C ausbalancieren.
- Bereiten Sie eine Zeituhr, Taschentuch, Händedesinfektionsmittel/Seife und warmes Wasser vor.
- Bitte lesen Sie die Gebrauchsanweisung sorgfältig durch.
- Hände gründlich (mindestens 20 Sekunden) mit Seife und warmem Wasser/Händedesinfektionsmittel waschen. Dieser Schritt stellt sicher, dass das Kit nicht kontaminiert wird, dann trocknen Sie Ihre Hände.
- Überprüfen Sie die Komponenten im Karton und stellen Sie sicher, dass keine Schäden oder Brüche vorliegen.

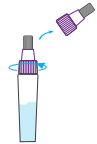
Testgerät (versiegelte Verpackung)	Einwegtupfer (versiegelte Verpackung)	Extraktionsröhrchen (gefüllt mit Extraktionslösung)	Biohazard-Abfallbeutel	Zeituhr (selbst vorbereiten)

### ! Warnung!

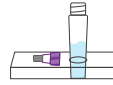
Wenn die versiegelte Verpackung beschädigt ist, verwenden Sie sie nicht. Bitte ersetzen Sie es durch ein neues Kit. Wenn Sie Hustensymptome haben, lassen Sie sich privat testen.

### II Probensammeln

- Nehmen Sie das Probenextraktionsröhrchen heraus; schrauben Sie den Schlauchdeckel des Extraktionsröhrchens ab.



- Setzen Sie das Extraktionsröhrchen in die Halterung (am Karton), um ein Verschütten von Flüssigkeit zu vermeiden.



- Reißen Sie die Verpackung des Tupfers vom Stielende ab und nehmen Sie den Tupfer heraus.



- Wischen Sie, wie im Bild gezeigt, mit dem Tupfer in beiden Nasenlöchern.
  - Führen Sie den weichen Kopf des Tupfers in ein Nasenloch von weniger als 1 Zoll ein (normalerweise etwa 0,5 - 0,75 Zoll).
  - Drehen Sie den Tupfer vorsichtig mindestens fünfmal mit mäßiger Kraft gegen die Nasenwand.
  - Verwenden Sie denselben Tupfer, um den Entnahmeprozess in dem anderen Nasenloch zu wiederholen.

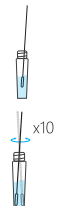


### ! Warnung!

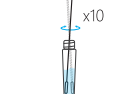
- Nicht zu weit in das Nasenloch einführen, da dies zu Nasenbluten oder Tupferuptur und anderen Risiken führen kann.
- Falsch negative Ergebnisse können auftreten, wenn die Antigenprobe nicht ordnungsgemäß entnommen wird.
- Die Person unter 18 Jahren sollte mit Unterstützung des Erziehungsberechtigten oder einer bevollmächtigten Person getestet werden.

### III Probenbearbeitung

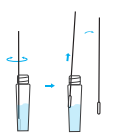
- Nehmen Sie das Extraktionsröhrchen heraus, tauchen Sie den Tupfer-Weichkopf in die Extraktionslösung und tauchen Sie ihn in die Flüssigkeit.



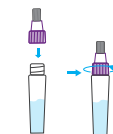
- Drücken Sie den Tupfer-Weichkopf fest gegen die Innenwand des Extraktionsröhrchens und drehen Sie den Tupfer etwa 10-mal im oder gegen den Uhrzeigersinn.



- Drücken Sie den Tupferkopf so weit wie möglich an der Innenwand des Probenentnahmeröhrchens unter die Flüssigkeit im Röhrchen und nehmen Sie den Tupfer heraus.



- Ziehen Sie die Röhrchenkappe fest.



### IV Probentest

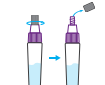
- Reißen Sie den Alufolienbeutel ab, nehmen Sie die Testkarte heraus und legen Sie sie waagrecht auf den Testtisch.



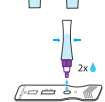
### ! Warnung!

Die Plattform sollte sich in einem waagerechten und stabilen Zustand befinden und Kippen und Schüttelein sind strengstens untersagt.

- Ziehen Sie die Abdeckung des Einfüllöffnungslochs des Extraktionsröhrchens ab.



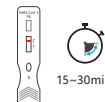
- Drücken Sie das Extraktionsröhrchen vorsichtig zusammen und tropfen Sie 2 Tropfen Flüssigkeit senkrecht in die Probenvertiefung der Testkarte.



### ! Warnung!

Das Vorhandensein von Blasen im Extraktionsröhrchen kann zu einem falschen Probenvolumen und ungenauen Testergebnissen führen. Wenn sich Blasen im Extraktionsröhrchen befinden, schütteln Sie das Extraktionsröhrchen vorsichtig, um einen Teil der Flüssigkeit herauszudrücken und die Blasen zu entfernen.

- Beginnen Sie mit der Zeitmessung, lesen Sie die Testergebnisse nach 15 Minuten ab. Ergebnis nicht vor 15 Minuten oder nach 30 Minuten ablesen.



- Legen Sie nach Abschluss des Tests alle Materialien des Testkits in den Abfallbeutel für biologische Gefahrstoffe und entsorgen Sie ihn gemäß den örtlichen Richtlinien.



- Waschen Sie die Hände gründlich (mindestens 20 Sekunden) mit Seife und warmem Wasser/Händedesinfektionsmittel.

### IIINTERPRETATION DER ERGEBNISSE

<p><b>Negativ:</b> Die Qualitätskontrolllinie (C-Linie) erscheint als rotes Band, während die Testlinie (T-Linie) nicht als rotes Band erscheint.</p>	
<p><b>Positiv:</b> Sowohl die Qualitätskontrolllinie (C-Linie) als auch die Testlinie (T-Linie) erscheinen als rote Streifen.</p>	
<p><b>! Vorsicht!</b> Unabhängig von den Farbschattierungen innerhalb der angegebenen Nachweiszeit ist das Ergebnis als positives Ergebnis zu bewerten.</p>	

<p><b>Ungültig:</b> Sobald die rote Linie in der Kontrolllinie (C-Linie) nicht erscheint, wird diese als ungültig behandelt.</p>	
<p><b>! Warnung!</b> Ungültige Ergebnisse können darauf hinweisen, dass Sie die Bedienungsschritte der Gebrauchsanweisung nicht genau befolgt haben. Bitte lesen Sie die Gebrauchsanweisung noch einmal sorgfältig durch und wählen Sie erneut ein neues Kit zum Testen aus.</p>	

### VERARBEITUNG DER TESTERGEBNISSE

- Wenn das Testergebnis positiv ist:**
  - COVID-19-Infektion ist derzeit vorhanden.
  - Wenden Sie sich sofort an Ihren Arzt oder das örtliche Gesundheitsamt.
  - Halten Sie sich an die Selbstquarantänepflicht und Schutzrichtlinien in Ihrer Nähe.
  - Zur Bestätigung PCR-Test durchführen.
- Wenn das Testergebnis negativ ist:**
  - Sie müssen weiterhin Maßnahmen in Bezug auf den Kontakt mit anderen und den Selbstschutz ergreifen.
  - Auch bei einem negativen Testergebnis kann eine Infektion vorliegen.
  - Wenn Sie immer noch einen Verdacht haben, wiederholen Sie den Test bitte nach 1-2 Tagen. Ein Coronavirus kann nicht in jedem Infektionsstadium genau nachgewiesen werden.
- Wenn das Testergebnis ungültig ist:**
  - Dies kann durch eine falsche Bedienung im Erkennungsprozess verursacht werden.
  - Bitte wiederholen Sie den Test.
  - Wenn das Testergebnis immer noch ungültig ist, wenden Sie sich bitte an Ihren Arzt oder das COVID-19-Testzentrum.

### QUALITÄTSKONTROLLE

Die Qualitätskontrolllinie ist ein wichtiger Punkt des Testkits und wird verwendet, um das Verfahren zu kontrollieren. Es erscheint die Qualitätskontrolllinie, die anzeigt, dass der Test korrekt durchgeführt wurde und das Testkit reagiert hat.

### SYMBOLE

Symbol	Benutzt für	Symbol	Benutzt für	Symbol	Benutzt für
	Gebrauchsanweisung beachten		Tests pro Kit		Hersteller
	Medizinisches Gerät zur In-vitro-Diagnostik		Halbbarkeitsdatum		Nicht wiederverwenden
	Lagerung bei 2°C - 30°C		Katalognummer		Lot Nummer
	Bevollmächtigter Hersteller in der Europäischen Gemeinschaft		Vorsicht		Trocken halten
	Verwenden Sie das Produkt nicht, wenn die Verpackung beschädigt ist		Biologische Risiken		n Testgröße
	n Extraktionsröhrchen		n Einweg-Tupfer		n Biohazard-Abfallbeutel

**Xiamen Wiz Biotech Co., Ltd.**  
Address: 3-4 Floor, NO.16 Building, Bio-medical Workshop, 2030 Wengjiao Xi Road, Haicang District, Xiamen City, Fujian Province, 361026, P.R. China  
Tel: +86-592-6808278 Fax: +86-592-6808279

Qarad EC-REP BV  
Pas 257, 2440 Geel, Belgium

1434

**LIEFERANTEN VON STERILEN EINWEGTUPFERN**  
Zhejiang Gongdong Medical Technology Co., Ltd.

0123 (According to Directive 93/42/EEC)

Address: No 10 Beiyuan Ave., Huangyan, 318020 Taizhou, Zhejiang, PEOPLE'S REPUBLIC OF CHINA  
EC REP Name: Shanghai International Holding Corp. GmbH(Europe)  
EC REP Address: Eiffelstrasse 80, 20537 Hamburg, Germany

CE-03.0301-2021.10.10De